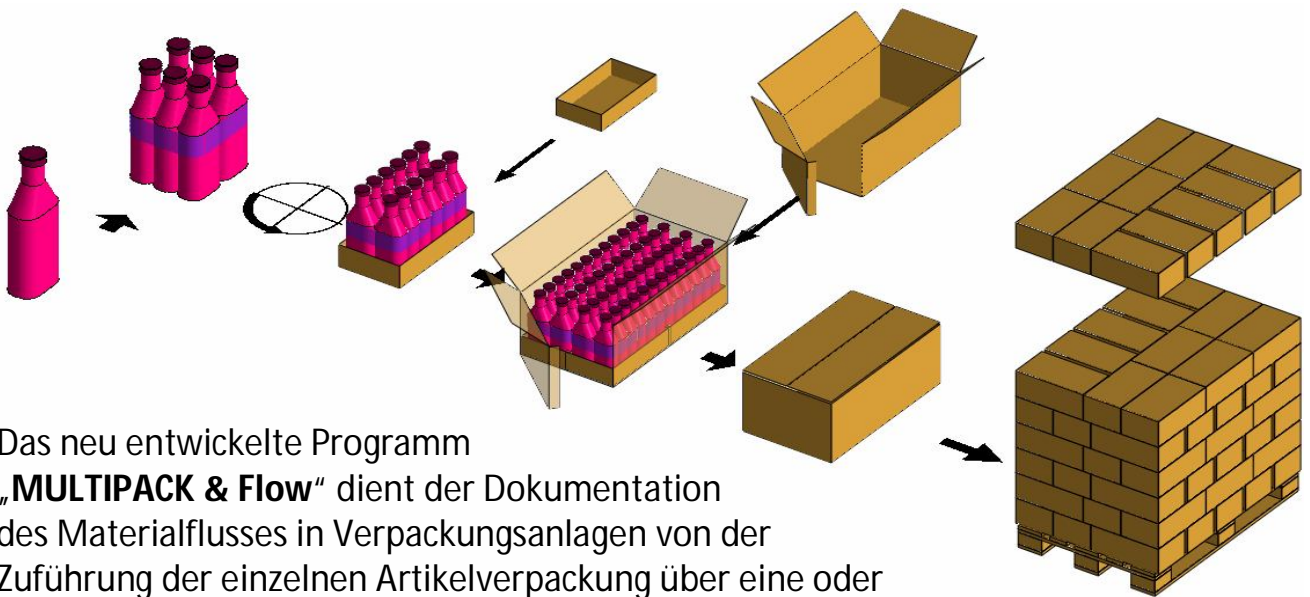
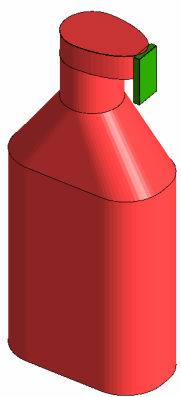


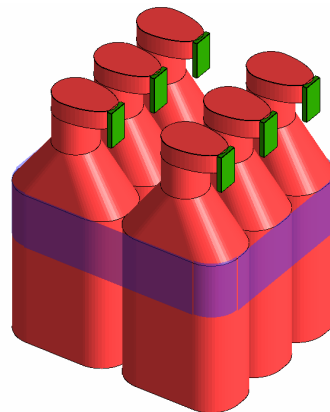
MULTIPACK & Flow



Das neu entwickelte Programm „**MULTIPACK & Flow**“ dient der Dokumentation des Materialflusses in Verpackungsanlagen von der Zuführung der einzelnen Artikelverpackung über eine oder mehrere Verpackungsstufen bis hin zur kompletten Palette.

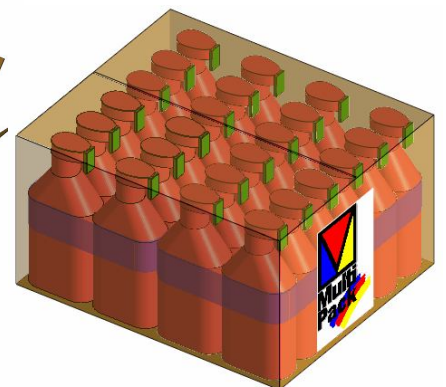
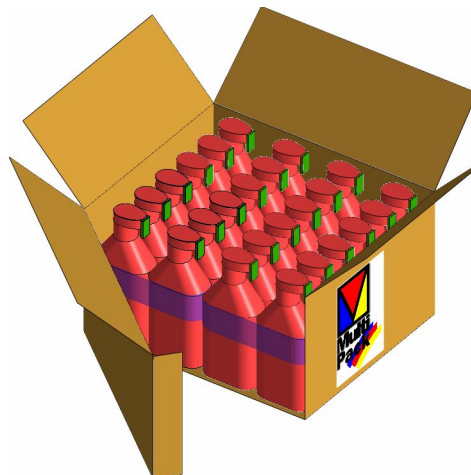


Als Einzelverpackung stehen Schachteln (auch mit Lasche oder Giebel), Dosen und Rollen, vielfältig parametrierbare Flaschen, Beutel und Tuben zur Auswahl.

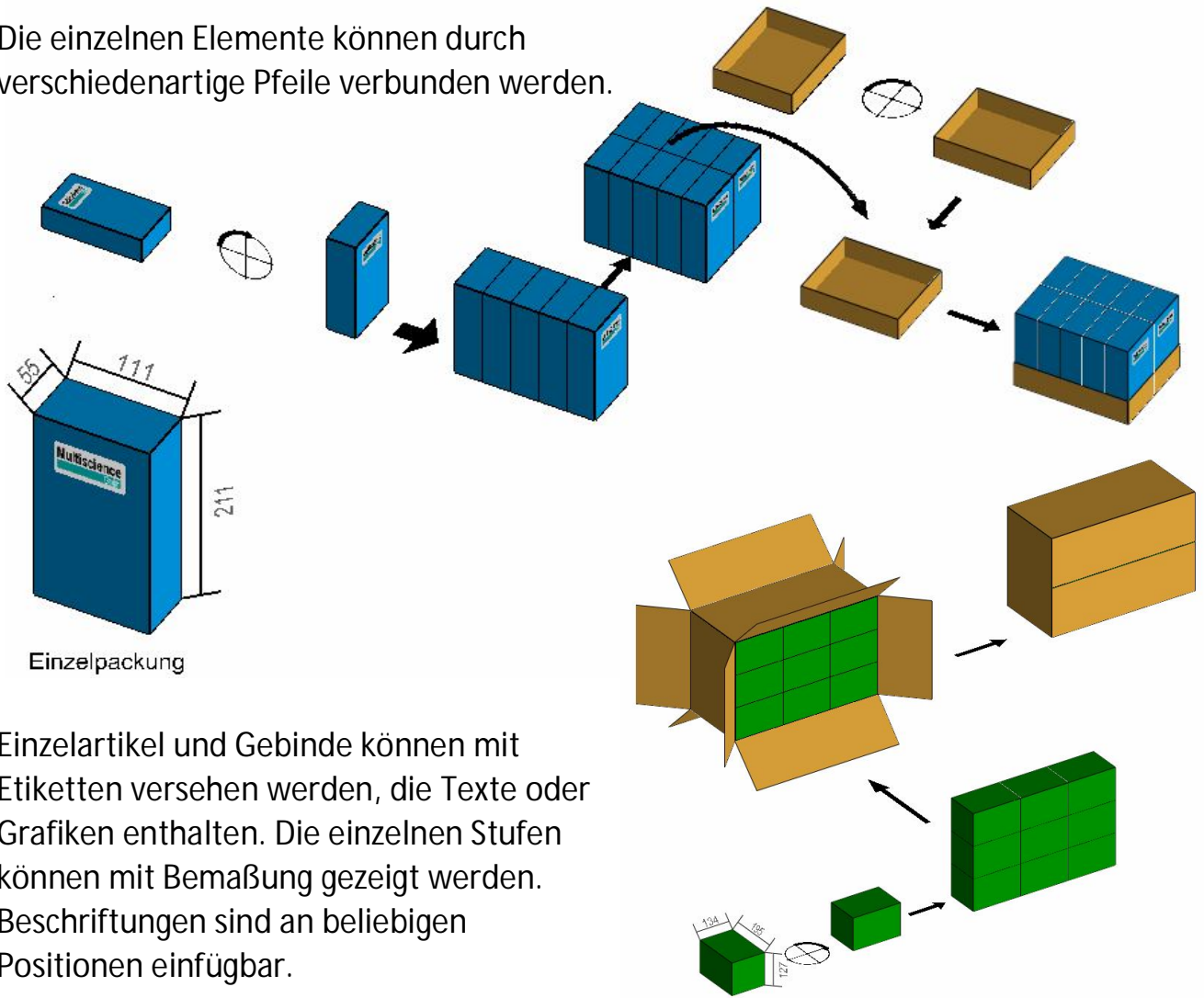


Einzelartikel können in einer beliebigen Zahl von Verpackungsstufen zusammengefasst werden. Hierbei stehen Trays, Kartons, Wrap-Arounds sowie die Bündelung durch Bänderolen, Einschläge und Folien zur Auswahl.

Die Verpackungen können leer oder mit Inhalt, offen oder geschlossen und auch transparent dargestellt werden.



Die einzelnen Elemente können durch verschiedenartige Pfeile verbunden werden.



Einzelartikel und Gebinde können mit Etiketten versehen werden, die Texte oder Grafiken enthalten. Die einzelnen Stufen können mit Bemaßung gezeigt werden. Beschriftungen sind an beliebigen Positionen einfügbar.

Die Darstellungen können komplett oder in Ausschnitten gedruckt oder in den gängigen Grafikformaten gespeichert werden. Die Perspektive ist durch Drehen, Verschieben und Zoomen änderbar.

Modifikationen der Einzelpackung (Form oder Maße) sowie der Anordnung in einer Verpackungsstufe werden in die nachfolgenden Stufen automatisch übernommen, so dass der Ablauf für verschiedene Artikel, die in der gleichen Anlage verarbeitet werden sollen, sehr schnell erfasst werden kann. Lediglich die Palettierung muss bei geänderten Gebindemaßen neu optimiert werden.

